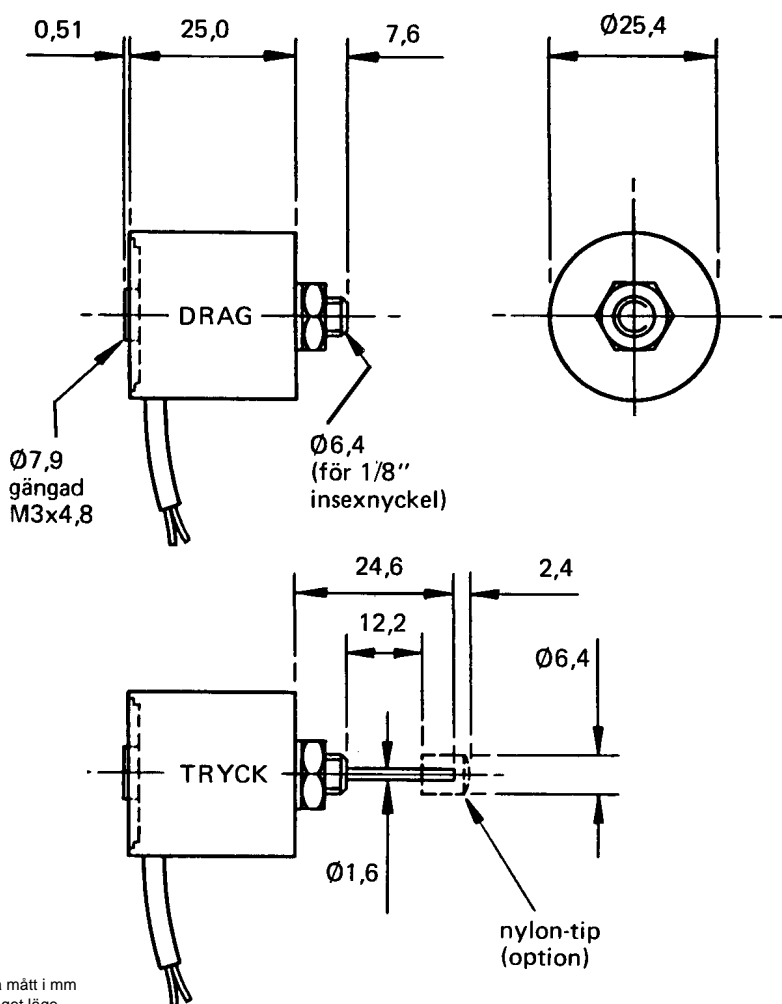


## Drag/Tryck/Håll-magnet Typ CLP.3.

Manövermagnet CLP.3. tillverkas för:

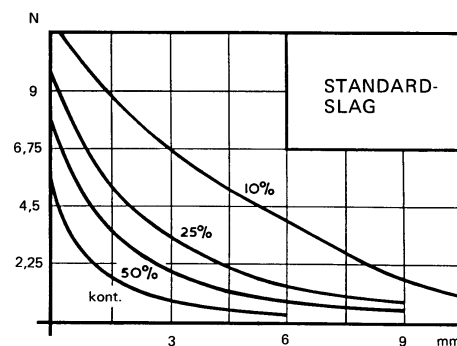
- Likspänning
  - Standard slaglängd
  - Drag/Tryck/Drag&Tryck/Håll
- Data:
    - Vikt ca 71 g
    - varav ankaret 7 g
    - Anslutningstrådar L = 200 mm

Kontakt oss vid spänningar över 50 V



Alla mått i mm  
Draget läge

Typ CLP.3.—likspänning



Angivna krafter gäller vid arbetstemperatur, magneten vertikalt monterad. Kraften vid kall spole är högre.

1 Newton motsvarar cirka 100 gram

Arbetscykel (max)

CLP.3.	10%-spole	25%-spole	50%-spole
Kont.	17 s	50 s	2,5 min
1-cykel	18 s	1 min	3 min

Effektförbrukning

Inkoppling	Likspänningsdrift W
Kont.	3,5
50%	7
25%	14
10%	35

### Faktorer vid val av elektromagnet

Elektromagneten omvandlar elektrisk energi till mekanisk. Denskapassaför:

- Kraftbehov
- Inkopplingstid
- Omgivningstemperatur
- Lik- eller växelspänning

### Inkopplingstid

Aktiverad tid jämfört med arbetscykel ger arbetscykel i % och påverkar kraftuttaget.

### Omgivningstemperatur

Spolarna är dimensionerade för +20°C och 75°C tempstegring.

### Lik- eller växelspänning

Likspänningsdrift ger tyst gång och bra prestanda vid korta slaglängder. Vxel-spänningsdrift ger större kraft och snabbare reaktion men kan i vissa fall överhettas och brumma. I båda fallen kan drivspänningen varanärmast valfri.